



# Joulukirje 2016



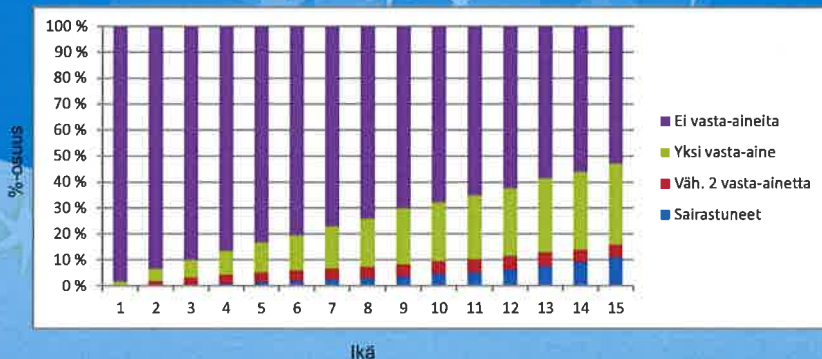
Type 1  
Diabetes  
TrialNet

## Hyvän joulun toivotus,

DIPP-, TEDDY- ja TrialNet-tutkimukset jatkuvat ja tuovat koko ajan uutta tietoa tyypin 1 diabeteksen synnystä ja riskitekijöistä. Tutkijalääkäri Jukka Kero on kirjoittanut tuloksista yhteenvetoa tähän kirjeeseen. Tällä hetkellä DIPP-tutkimuksessa on Turussa mukana 2000 lasta ja TEDDY-tutkimuksessa jatkaa 390 lasta. Onneksi vain osalle ilmaantuu diabetekseen liittyviä autovasta-aineita ja vielä pienempi osa sairastuu diabetekseen. Kaikkien mukana olevien tutkimusnäytteistä ja tiedoista on suurta hyötyä, kun tutkimme, mikä perimässä ja ympäristössä vaikuttaa diabeteksen alkamiseen. Nämä tutkimukset ovat todella ainutlaatuisia maailmassa, koska sairautta edeltävältä ajalta on saatu paljon tietoa ja näytteitä, joista voidaan tutkia yhä uusia asioita. Uusilla tyypin 1 diabeteksen ehkäisy tutkimuksilla etsimme mahdollisuuksia estää taudin ilmaantuminen. Emme tee tätä yksin, vaan mukana on suuri joukko tutkijoita eri puolilla maailmaa ja erityisesti teemme yhteistyötä ruotsalaisten, saksalaisten ja amerikkalaisten kanssa. Teidän mukana olonne on ollut ratkaisevan tärkeää tutkimukselle. Siitä iso kiitos jälleen. Pian on aika hiljentyä joulun viettoon, ja silloin on hyvä levätä ja nauttia joulun rauhasta.

Jorma Toppari, DIPP/TEDDY-tutkimuksen johtaja

## Vasta-aineiden ilmaantuminen DIPP-tutkimuksen lapsilla ikävuosittain.



## Uusia tyyppin 1 diabeteksen ehkäisy tutkimuksia

Tyyppin 1 diabetestutkimuksessa on meneillään mielenkiintoinen vaihe. Diabeteksen seurantatutkimuksista saatujen tulosten perusteella pystymme entistä tarkemmin ennustamaan kenelle diabetes kehittyy, ja arvioimaan sen ilmentymisen ajankohtaa. Diabeteksen varhaisesta esiasteesta voidaan puhua, kun verinäytteessä todetaan toistuvasti useita diabetesvasta-aineita ja myöhäisestä esiasteesta kun vasta-aineiden lisäksi todetaan sokerirasituksessa heikentynyt sokerinsieto. Henkilöillä, joilla on useita diabetesvasta-aineita, elinaikainen riski diabeteksen kehittymiselle on yli 80%.

Seurantatutkimukset ovat mahdollistaneet uusien diabeteksen ehkäisy tutkimuksien aloittamisen. Turun tutkimuskeskuksessa on alkamassa kaksi uutta ehkäisy tutkimusta. **Liraglutidi-tutkimuksessa** selvitetään, onko tyyppin 2 diabeteksen hoidossa käytössä olevalla lääkkeellä, liraglutidilla, vaikutusta myös tyyppin 1 diabeteksen etenemiseen sairauden varhaisessa tai myöhäisessä esiasteessa, tai juuri diabeteksen puhkeamisvaiheessa.

**TEFA-tutkimuksessa** selvitetään, vaikuttaako gluteiinin ruokavalio beetasolujen toimintaan ja sokeriaineenvaihduntaan. Tutkimukseen voivat osallistua TEDDY-tutkimuksessa mukana olevien perheenjäsenet, joilla on todettu yksi tai useampi diabetesvasta-aine.

Jukka Kero, tutkimuslääkäri

## TrialNet-tutkimuksen joulutervehdys

TrialNet-tutkimuksen Suomen koordinointi siirtyi Helsingin yliopistoon keväällä 2015 ja tavoitteenamme on laajentaa tutkimus kattamaan koko Suomen. Olemme aloittaneet tänä vuonna tutkimuksen seulontavaiheen rekrytoinnit useassa sairaalassa eri puolella Suomea. Tutkimuksen vasta-ainepositiivisten seurantavaiheen käyntejä toteutetaan nyt Turun lisäksi myös Helsingissä, Tampereella ja Seinäjoella. Turussa on myös aloitettu tänä vuonna uusi interventio-tutkimus, jossa selvitetään voiko lasten reuman hoidossa käytettävä abatacept-lääke vähentää diabeteksen ilmaantumista.

Minna Hirvasniemi, TrialNet tutkimuskoordinaattori, Helsingin yliopisto

Kiitämme kaikkia tutkimuksiin mukaan lähteviä perheitä ja odotamme suurella mielenkiinnolla näistä tutkimuksista saatavia tuloksia!

*Iloista joulumaikaa toivottaen,*

*DIPP / TEDDY / TrialNet -tutkimusten väki*